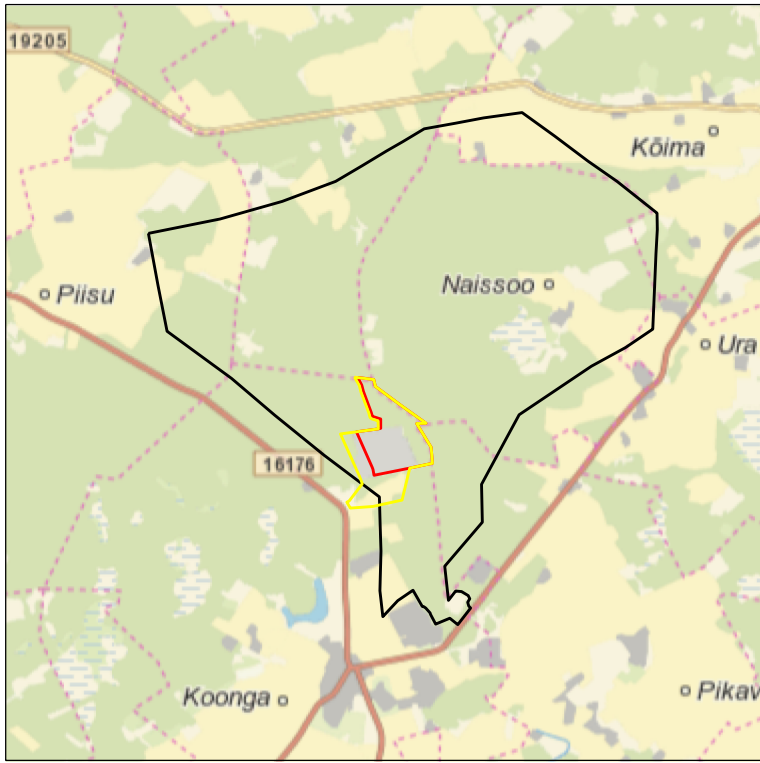
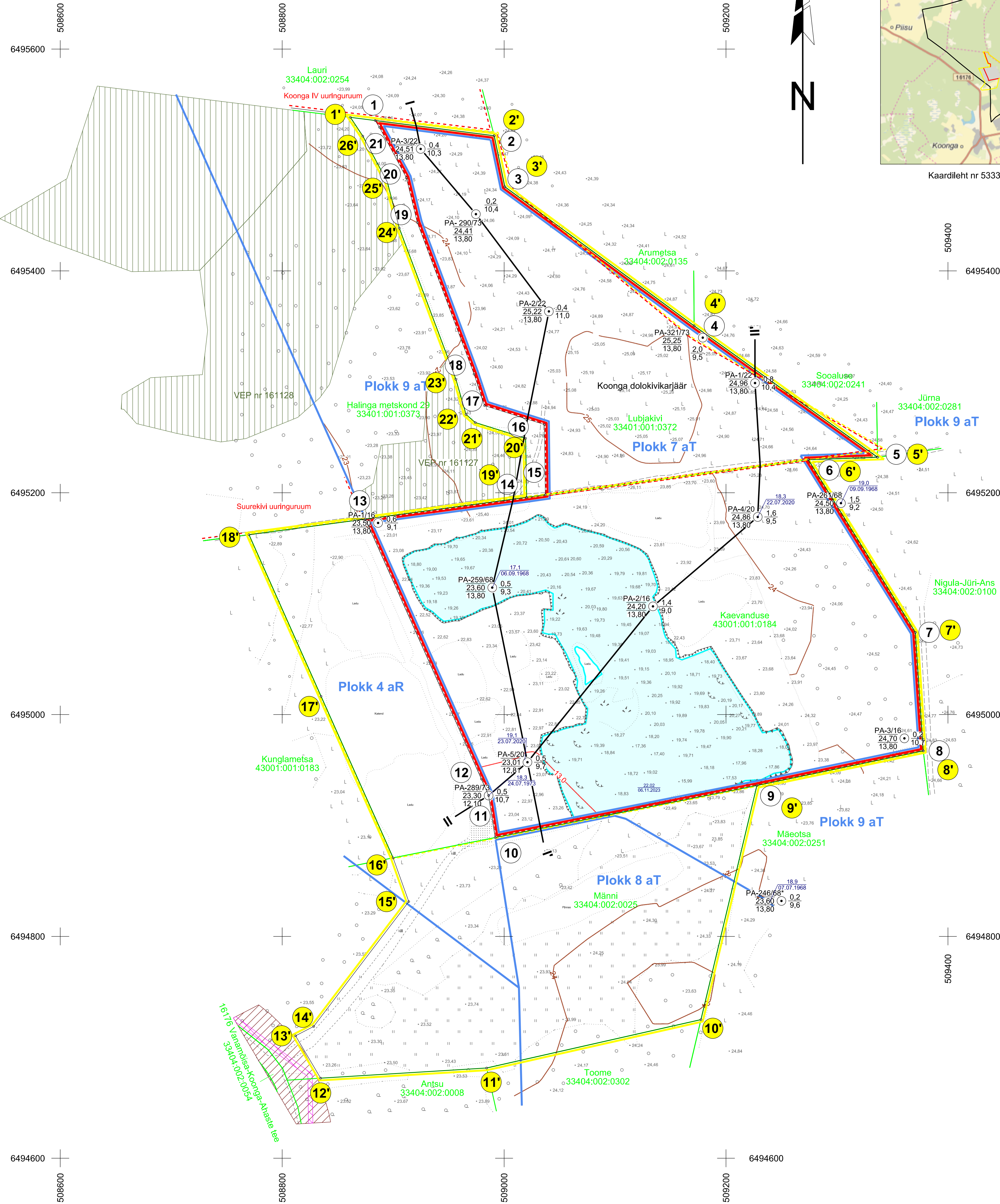


ASENDIPLAAN
M 1 : 50 000



Kaardileht nr 5333 (Lavassaare)



Mäeeraldise teenindusmaa piiripunktide koordinaadid		
Nr	X	Y
1'	6 495 538,47	508 861,43
2'	6 495 521,91	508 991,09
3'	6 495 475,85	509 000,68
4'	6 495 350,47	509 171,26
5'	6 495 232,01	509 336,58
6'	6 495 229,82	509 274,17
7'	6 495 074,18	509 370,65
8'	6 494 967,32	509 377,83
9'	6 494 936,07	509 227,87
10'	6 494 724,99	509 177,41
11'	6 494 681,36	508 984,28
12'	6 494 672,24	508 834,68
13'	6 494 710,42	508 812,04
14'	6 494 718,84	508 828,40
15'	6 494 831,39	508 914,09
16'	6 494 870,81	508 899,97
17'	6 495 016,49	508 835,03
18'	6 495 162,18	508 770,09
19'	6 495 195,82	509 020,29
20'	6 495 249,08	509 019,39
21'	6 495 263,30	508 974,00
22'	6 495 270,62	508 965,68
23'	6 495 302,24	508 956,58
24'	6 495 438,54	508 905,56
25'	6 495 480,30	508 894,69
26'	6 495 521,53	508 872,66

Pindala 28,43 ha

Mäeeraldise piiripunktide koordinaadid		
Nr	X	Y
1	6 495 535,62	508 883,76
2	6 495 521,91	508 991,09
3	6 495 475,85	509 000,68
4	6 495 350,47	509 171,26
5	6 495 232,01	509 336,58
6	6 495 229,82	509 274,17
7	6 495 074,18	509 370,65
8	6 494 967,32	509 377,80
9	6 494 936,07	509 227,87
10	6 494 889,14	508 992,02
11	6 494 927,11	508 986,01
12	6 494 941,89	508 979,56
13	6 495 176,29	508 875,05
14	6 495 195,82	509 020,29
15	6 495 198,26	509 037,15
16	6 495 261,49	509 036,36
17	6 495 278,57	508 982,40
18	6 495 306,94	508 972,92
19	6 495 443,67	508 921,80
20	6 495 484,12	508 911,94
21	6 495 529,47	508 887,73

Pindala 17,79 ha

- 1 Mäeeraldise piir, piiripunkt ja piiripunkti number
- 1' Mäeeraldise teenindusmaa piir, piiripunkt ja piiripunkti number
- Olemasoleva mäeeraldise piir
- Olemasoleva mäeeraldise teenindusmaa piir
- Ploki piir (aT - aktiivne tarbevaru, aR - aktiivne reservvaru, pT - passiivne tarbevaru, pR - passiivne reservvaru)
- Maardla piir (asendiplaanil)
- Antsu 33404:002:0008 Katastriüksuse nimi, piir ja tunnus
- 4.1 Geoloogilise läbilõike joon
- 4.1 Maapinna samakõrgusjoon, m
- 4.1 Mäeeraldise lamami samakõrgusjoon, m
- 76,55 14.06.2012 Veetase abs. kõrgus, moodistamise kuupäev
- Pa-02 49,50 40,70 Puuraugu nr Suudme abs kõrgus, m Lamami abs kõrgus, m
- Katendi paksus, m Kasuliku kihi paksus, m
- Teekaitsevöönd
- Elektripaigalduse piiranguvöönd
- Vääriselupaik

Märkused:

- Koordinaadid L-Est 97 süsteemis, kõrgused EH2000 süsteemis.
- Asendiplaan: Maa-ameti X-GIS kaardirakendus.
- Plaan koostamisel on kasutatud:
 - Maa-ameti väljastatud katastriüksuste piirandmeid (seisuga 29.12.2023);
 - Maa-ameti väljastatud kitsenduste andmeid (seisuga 29.12.2023);
 - Keskonnaagentuuri EELISE andmeid (seisuga 29.12.2023);
 - Maavarade registri maardla, plokide ja mäeeraldise piirandmeid (seisuga 29.12.2023);
 - Topograafiline ja varu arvutuse plaan, OÜ Inseneribüroo Steiger 28.10.2022, töö nr 22/4131.
- Kasutatud tarkvara: Bentley PowerCivil for Baltics V8i (litsents: 70000661800020).

Objekti nimetus ja aadress		Joonise sisu	
Koonga dolokivikarjäär		Mäeeraldise plaan	
Lääneranna vald, Pärnu maakond			
Loa omanik		OÜ Forek	Graafiline lisa 1/3
Pärnu mnt 158/1, Tallinn 11317		kaire@eestikilustik.ee	Möötkava 1:2000
		... /Alkirjastatud digitaalselt/	
OÜ Inseneribüroo STEIGER		Koostas Tauri Põldema	Kuupäev 29.12.2023
Männiku tee 104, 11216 Tallinn		/Alkirjastatud digitaalselt/	
+372 668 1011, info@steiger.ee		Kinnitas Erki Vaguri	Töö nr 23/4645
		/Alkirjastatud digitaalselt/	